

- LEGENDA**
- CENTRI E NUCLEI STORICI
  - ARCHITETTURE PUNTUALI**
  - ARCHITETTURA RELIGIOSA
  - CASCINE
  - ARCHITETTURA CIVILE
  - ARCHITETTURE LEGATE ALLA PRODUZIONE AGRICOLA
  - RETE INFRASTRUTTURALE**
  - VIABILITA' DI PARTICOLARE INTERESSE STORICO:**
  - TRACCIATI STORICI PRINCIPALI
  - RETE STORICA SECONDARIA
  - TRACCIATI FERROVIARI
  - CANALI NAVIGABILINAVIGLI
  - RETE IRRIGUA DI INTERESSE STORICO



Trasformazioni territoriali rilevate dal confronto tra le due edizioni 1960/83 e 1994 della Carta Tecnica Regionale.

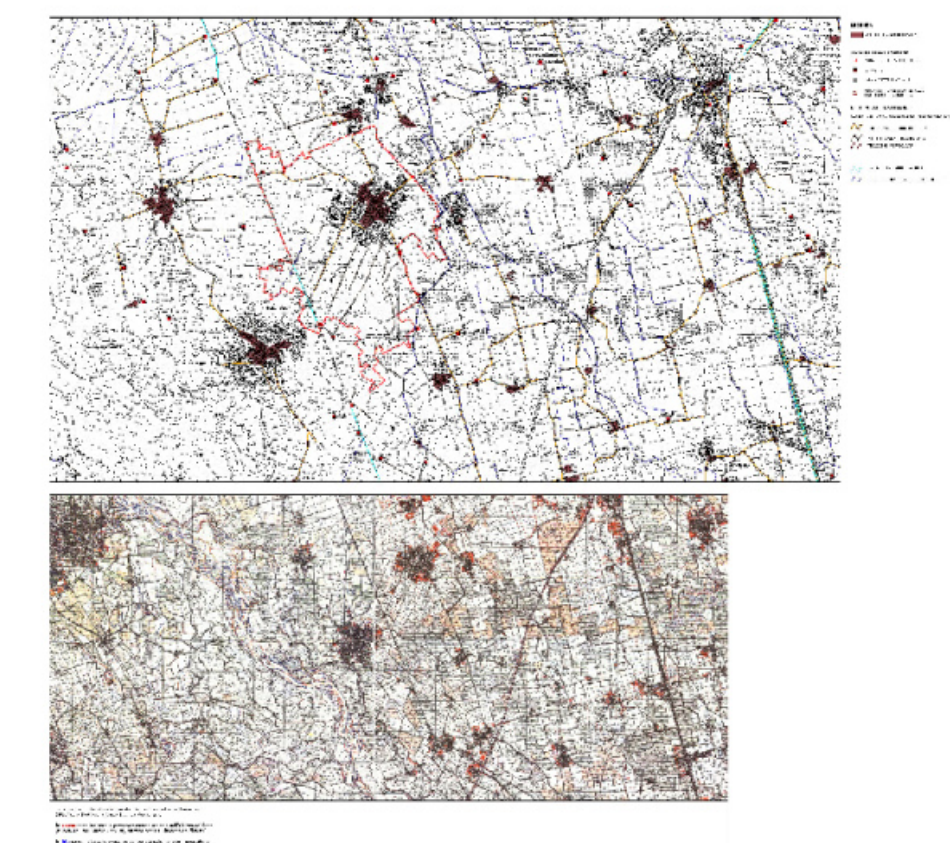
In **rosso** sono indicate le presenze contenute solo nell'ultima edizione (nuova edilizia, nuova viabilità, mutate colture, divagazioni fluviali).

In **blu** sono indicate le presenze contenute solo nelle prima edizione edilizia demolita, viabilità dismessa, mutate colture, divagazioni fluviali.

**COMUNE DI CASORATE PRIMO**  
(Provincia di Pavia)

**PIANO DI GOVERNO DEL TERRITORIO**  
ai sensi della Legge Regionale per il Governo del Territorio del 11/03/2005 n°12

**DOCUMENTO DI PIANO**



**OGGETTO: EVOLUZIONE STORICA**

Sindaco Gian Antonio Rho	Segretario Comunale Sergio Riera	Assessore alle politiche culturali ed urbane, opere pubbliche Angelo Bosella	Ufficio Tecnico (RUP) Donato Lamacchia
Progetto B.C.C. ASSOCIATI Massimo Giuliani	(V.A.S.) Valutazione Ambientale Strategica Carlo Garosa	P.U.G.S.S. "Studio Ambientale" s.a.s di Nino Bosco	Ufficio Tecnico collaboratori tecnici Pierangela Gibelli Stefania Gnocchi Walter Vignati
Collaboratori Marco Cavalotti Sarah Giuseppetti Federica Rando Marco Tosi Rosaria Verardi	Rapporto Idrogeologico e Sismico Daniele Calvi		
Scala: <b>1:10.000</b> VARIE	Data: <b>NOVEMBRE 2011</b>	Tavola: <b>A.6</b>	